



Diffusione pacchetto “A.Scuo.La” PON “La Scuola per lo sviluppo” – Mis.-Az. 1.4L

Seminario conclusivo regionale

Bari - 1 aprile 2008

Simucenter per la Puglia

CPS “Dilos Center “ITC Romanazzi”





I.P.S.C.T.P. "S. PERTINI" CROTONE - © DGAIS

Gruppo di lavoro del Pacchetto

Anna Maria Leuzzi - Dirigente MPI - DGAIS

Graziella Ansaldi - Dirigente Tecnico MPI

Giuseppa Antonaci - DS IPSCTP De Pace - Lecce

Sergio Bailetti - DS MPI

Enrica Borromeo - Docente MPI - DGAIS

Luigi Calcerano - Dirigente MPI - DGAFPS

Graziella Canna Gallo – DS LC Lagrangia -Vercelli

Giovanna Giuffredi – Ass. Tecnica PON Cles

Gabriella De Judicibus - Docente IPSCTP De Pace - Lecce

Rita Marrone – DS ITC B.Russell - Torino

Onorato Passarelli - Docente IPSCTP - Vibo Valentia

Rosa Maria Romano - DS IPSCTP S.Pertini - Crotone

Nicola Sacco – DS IPSCAR G.Giolitti – Torino

Coordinamento Tecnico Scientifico - Liliana Borrello - DT MPI

Coordinamento Editoriale - Rosa Maria Romano

Istituti pugliesi che hanno collaborato alla disseminazione del pacchetto

ITC D. Romanazzi - Bari

ITC G. Cesare – Bari

ITC Cassandro - Barletta

IISS Aldo Moro - Monopoli

IPSSAR Brindisi - Brindisi

IS L. Einaudi - Foggia

ITC P. Giannone - Foggia

IISS F. Bottazzi - Casarano

IISS De Pace - Lecce

ITAS G. Deledda - Lecce

IPSSAR Perrone - Castellaneta

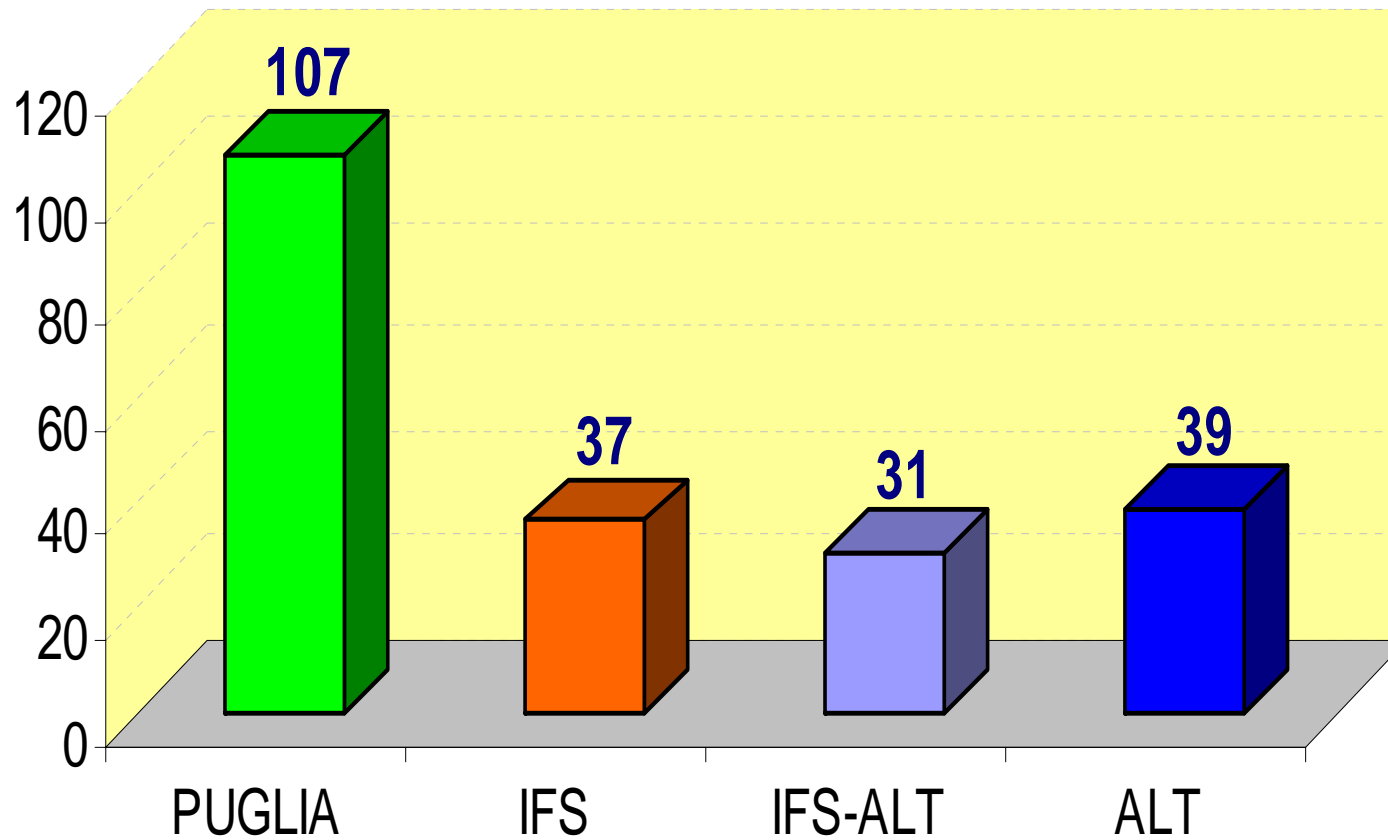
ITC Bachelet - Brindisi

Alternanza-IFS in Puglia

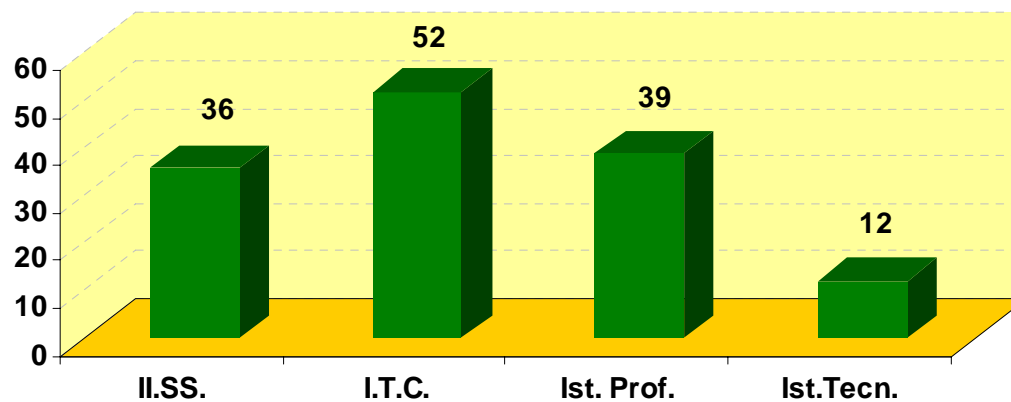
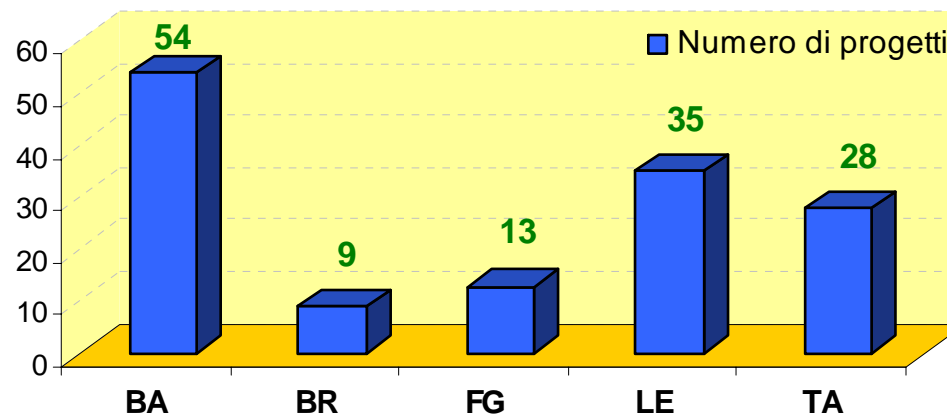
DATI

STATISTICI

Distribuzione IFS-Alternanza

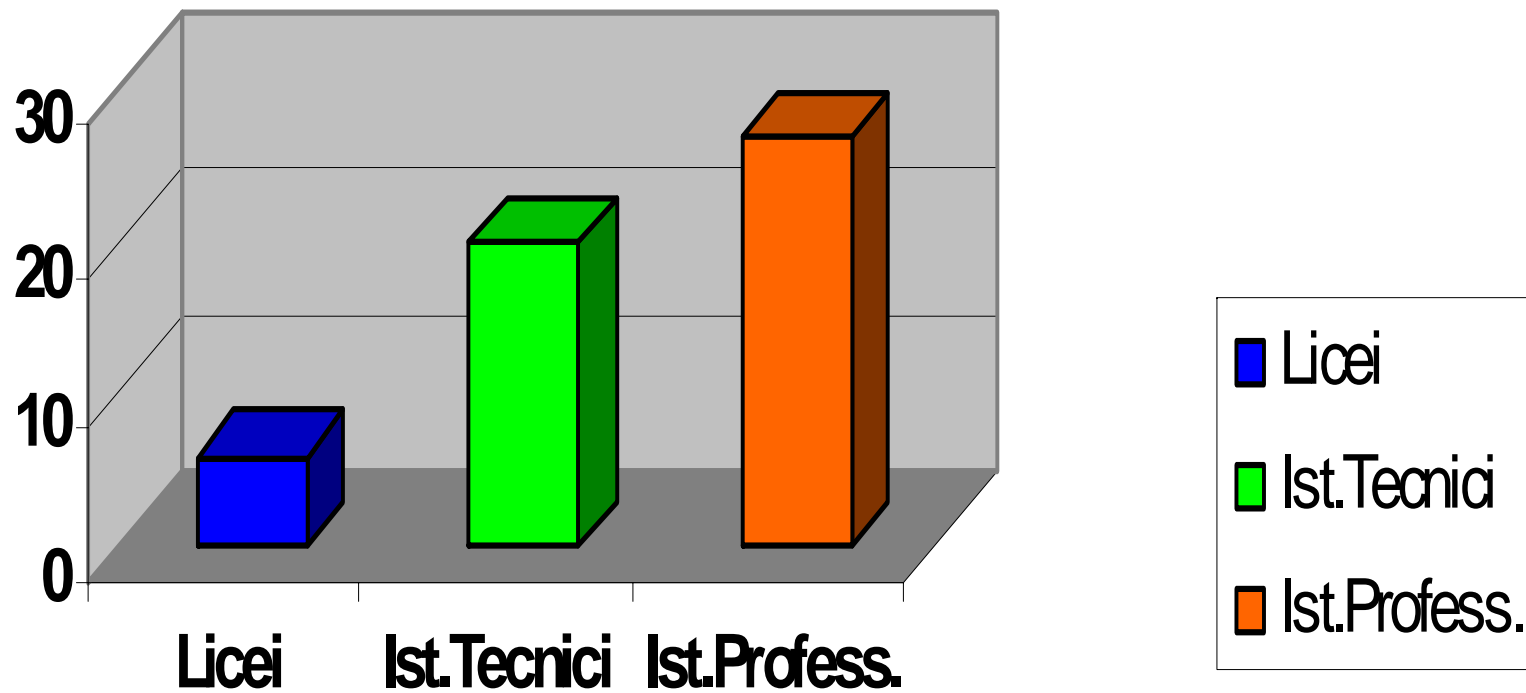


Distribuzione IFS
per provincia

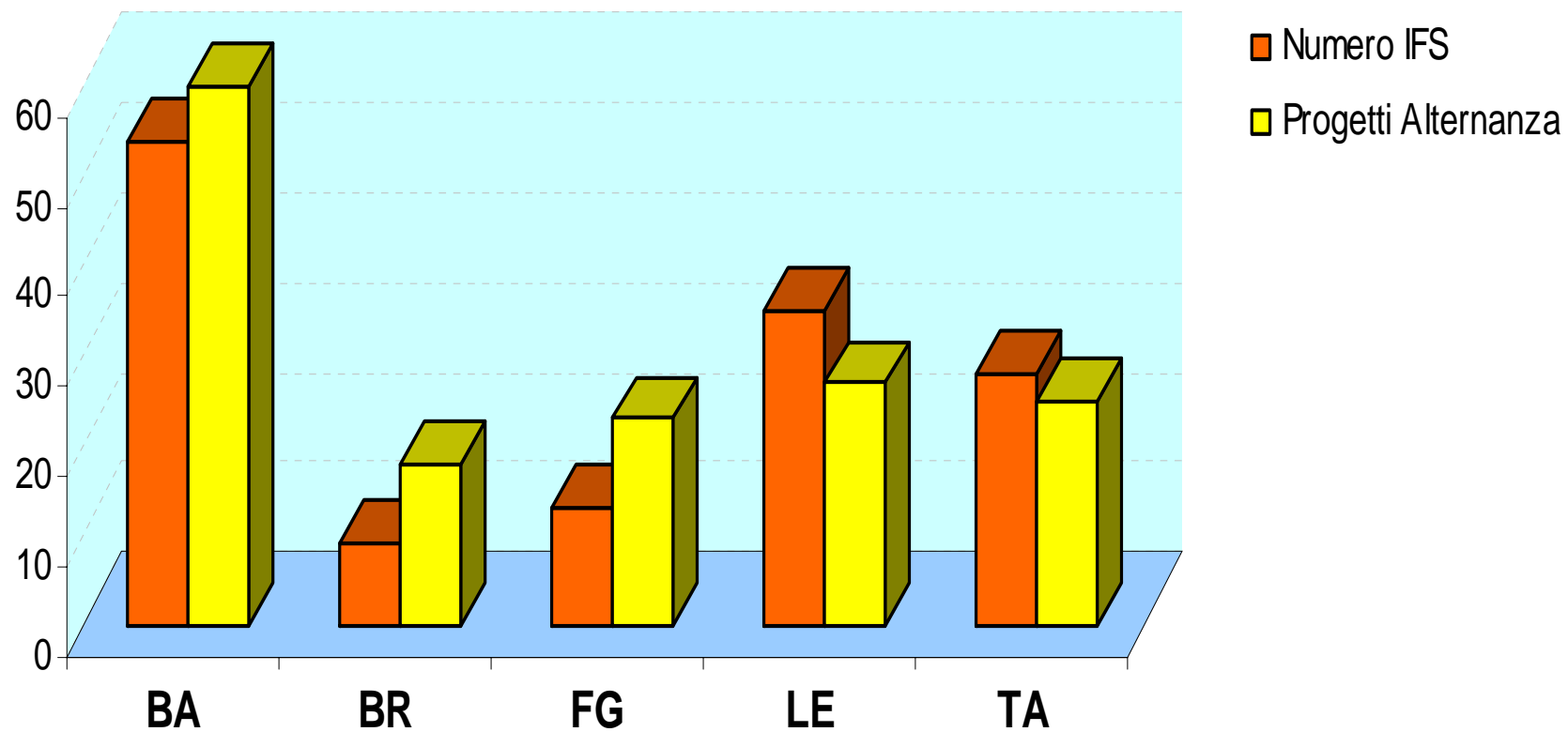


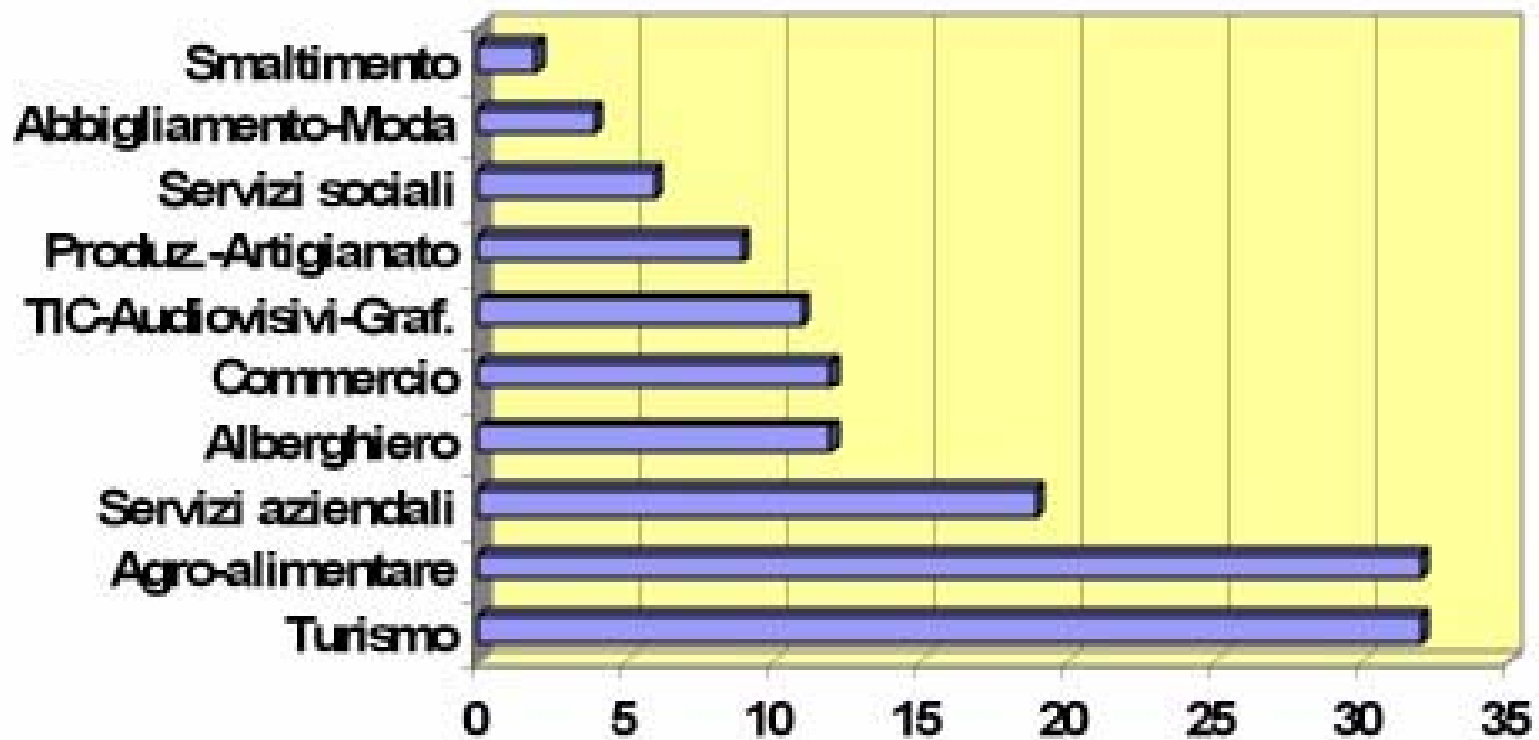
Distribuzione IFS
per tipologia di
Istituto Scolastico

Alternanza in Puglia per tipologia di Istituti

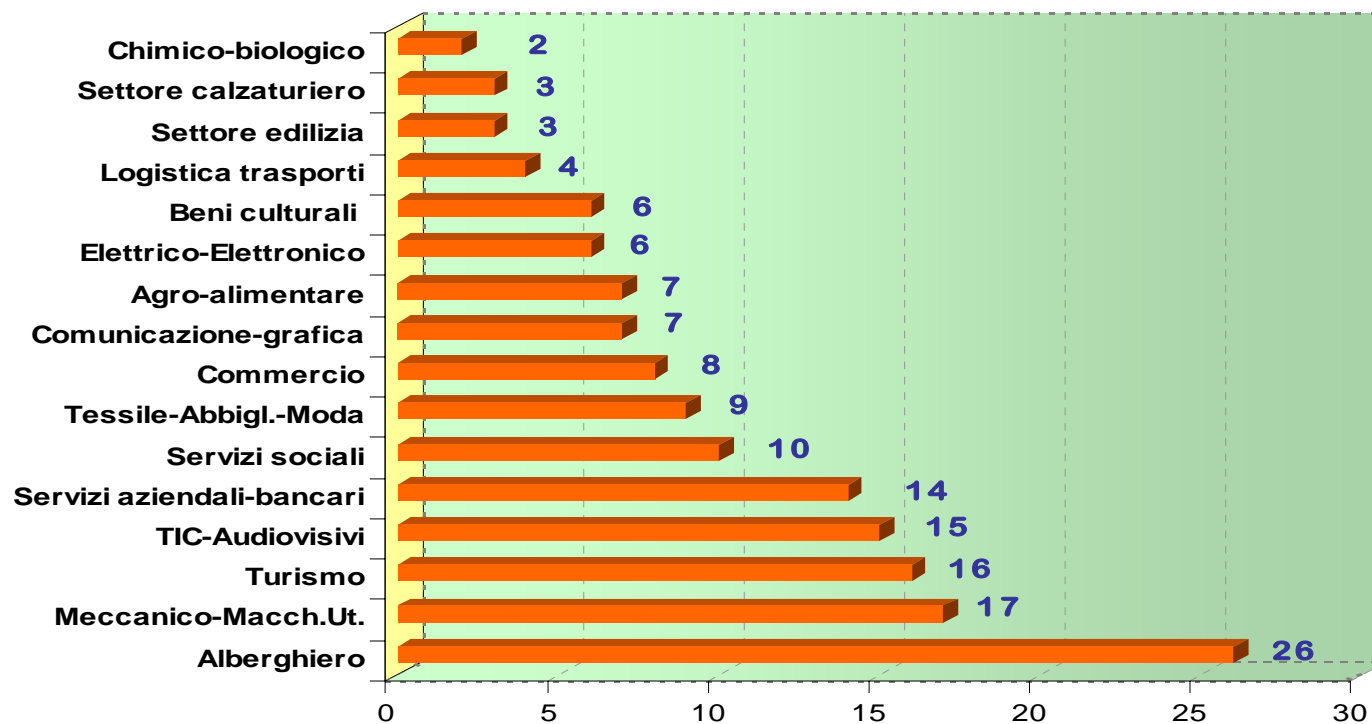


Distribuzione comparata per provincia IFS e Alternanza



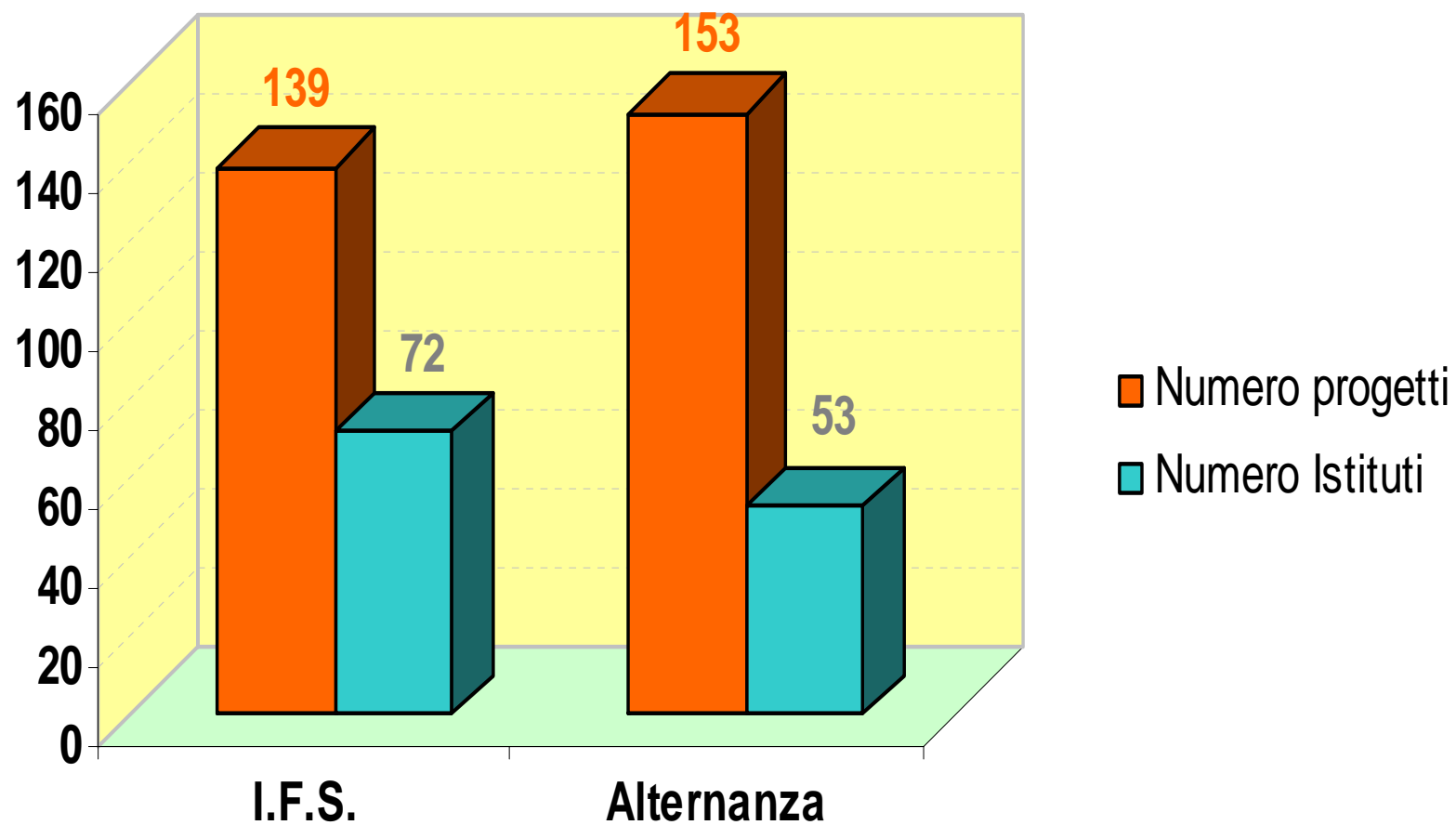


Distribuzione IFS per settore produttivo

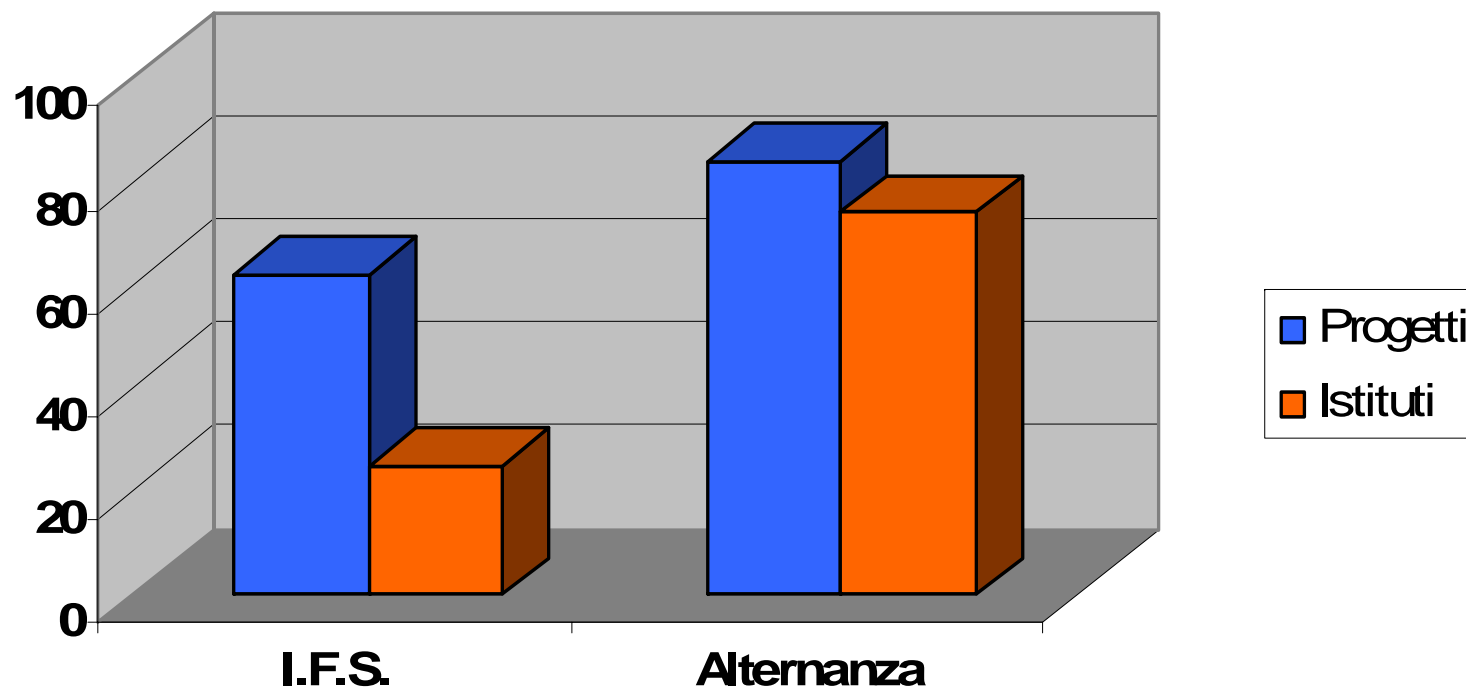


Distribuzione Progetti di Alternanza per settore produttivo

Alternanza e IFS in Puglia



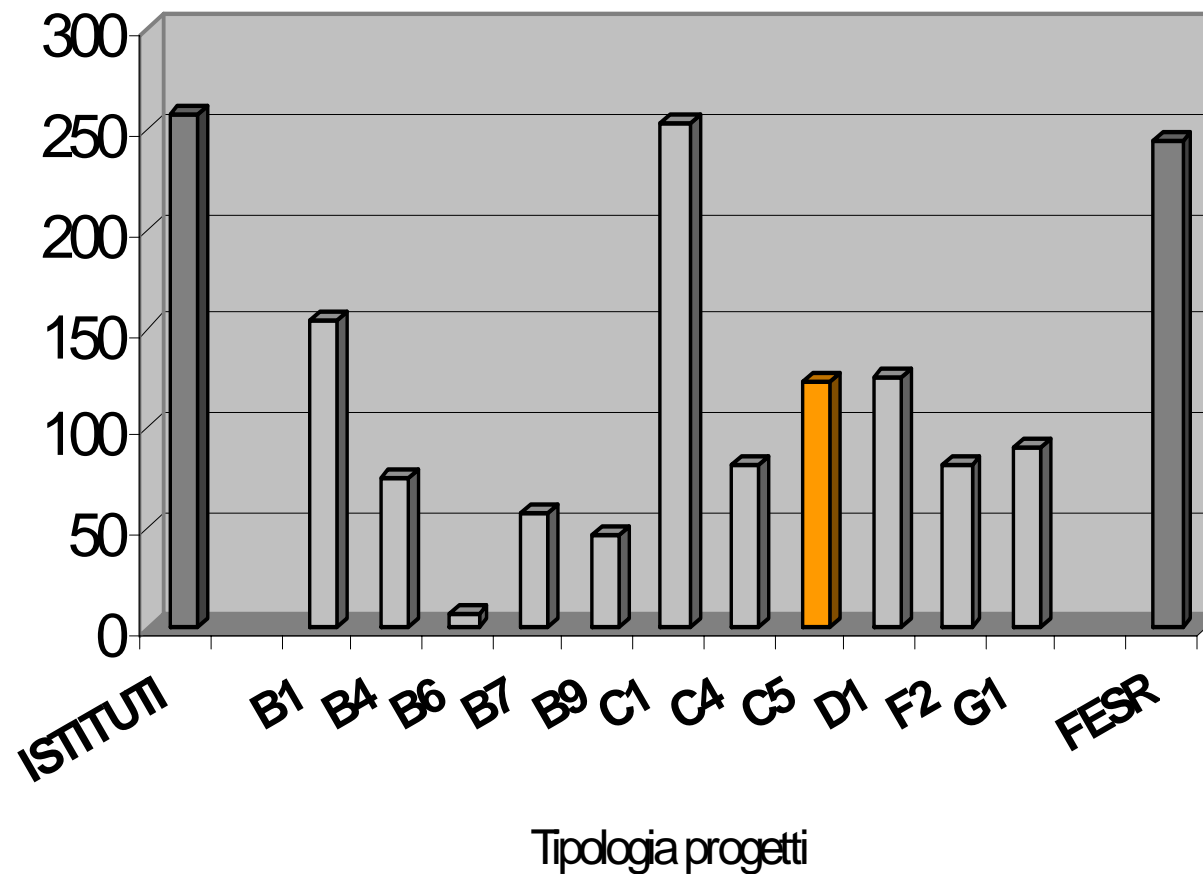
Alternanza e IFS in Puglia 2008



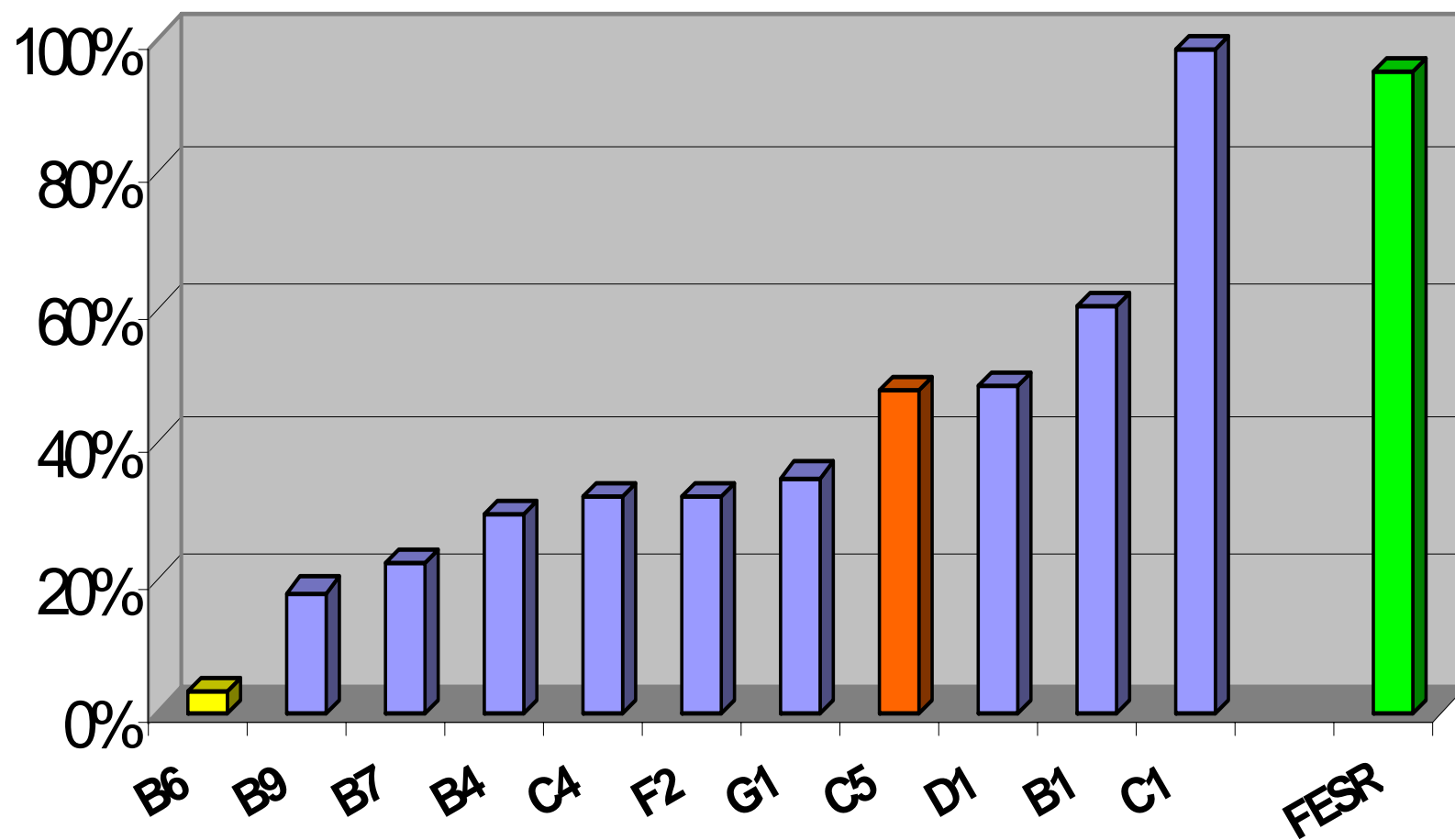
PON

2007-2008

PUGLIA- PROGETTI SCUOLE SEC. 2 GRADO



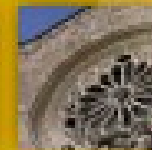
Istituti sec. 2 grado - % delle tipologie progetti rispetto al totale istituti autorizzati



**“A.Scuo.La”
ATTIVITA' IN
CORSO**

ALTERNANZA E CULTURA D'IMPRESA IN PUGLIA

Diffusione del pacchetto "A.Scuo.La."



Unione Europea
Fondo Sociale Europeo



Ministero dell'Istruzione, dell'Università e della Ricerca



Ufficio Regionale Programmazione Puglia
Difesa e Sviluppo



Protezione civile
Coordinamento e Servizi alla Scuola
Ufficio di Montepulciano - Bari

SIMACENTER REGIONALE PER LA PUGLIA

Internet Explorer

Preferiti Strumenti ?



a.diloscenter.it/alternanza/materiali/ascuola.htm

ca News Google Earth Galleria pulsanti Segnalibri 488 bloccati ABC Controllo Invia a Eviden



**PACCHETTO
"A.Scuo.La"**

**<<< VISIONIA IL
PACCHETTO**



PON "La Scuola per lo Sviluppo" 2000-2006 – P.O. 1999 IT 05 PO 013 FSE – Mis./Az. 1.4L – FSE.

"Piano di disseminazione del pacchetto multimediale "A.Scuo.La" per l'alternanza scuola-lavoro".

Contatti: centroservizi@itcromanazzi.bari.it - Tel. 080 5425801 (diretto) - Centralino 080 5425611

FEEDBACK >>>

RILEVAZIONE QUESTIONARI SULLA VALUTAZIONE DELLE RICADUTE >>>

**WORK IN
PROGRESS**

Documentazione



Circolare M.P.I. per la diffusione del pacchetto

Scheda di adesione alla formazione

Circolare USR per l'adesione alla formazione

Circolare USR per l'avvio della formazione

Circolare ITC Romanazzi per avvio corsi

Istituti con percorsi assistiti di Alternanza 2007/08

Autore

D.G.A.I. - Ufficio V

USR Puglia

Prot 5743/2 USR Puglia

Prot 71 Simucenter

Prot 364 14/1/08 USR Puglia

Materiali

Modulo rilevazione lavori di gruppo

Questionario microseminari

Mapa del CD "A.Scuo.La"



Ministero della Pubblica Istruzione
Ufficio Scolastico Regionale per la Puglia
Direzione Generale

Ufficio I – Pianificazione, programmazione e integrazione delle politiche formative

Prot. n. 5743 /2

Il dirigente: dr. Ruggiero Francavilla

Bari, 21/03/2008

Ai Dirigenti Scolastici degli Istituti
di istruzione secondaria di 2° grado
della Regione *partecipanti al percorso "A.Scuo.La"*
LORO SEDI

e p.c.

Al Ministero della pubblica istruzione

- Dir. Gen. per gli Affari Internazionali
- Dir. Gen. Per l'Istruzione post-secondaria
e per i rapporti con i sistemi formativi delle
Regioni e degli EE.LL.

Roma

OGGETTO: Fase conclusiva della disseminazione regionale del pacchetto "A.Scuo.La".
Questionario-feedback online. PON 1.4L.



Ministero della Pubblica Istruzione
Ufficio Scolastico Regionale - Puglia



UNIONE EUROPEA - Fondi strutturali - PON Mis.-Az. 1.4L



Centro Polifunzionale di Servizio *Dilos Center*

Amministrazione

» Simucenter per la Puglia - Feedback Istituti partecipanti al percorso -AScuoLa-

Indietro

Le risposte non espresse saranno classificate come incerte per la specifica domanda. E' possibile (cliccando sul flag) annullare risposte già date.

(*) campi obbligatori

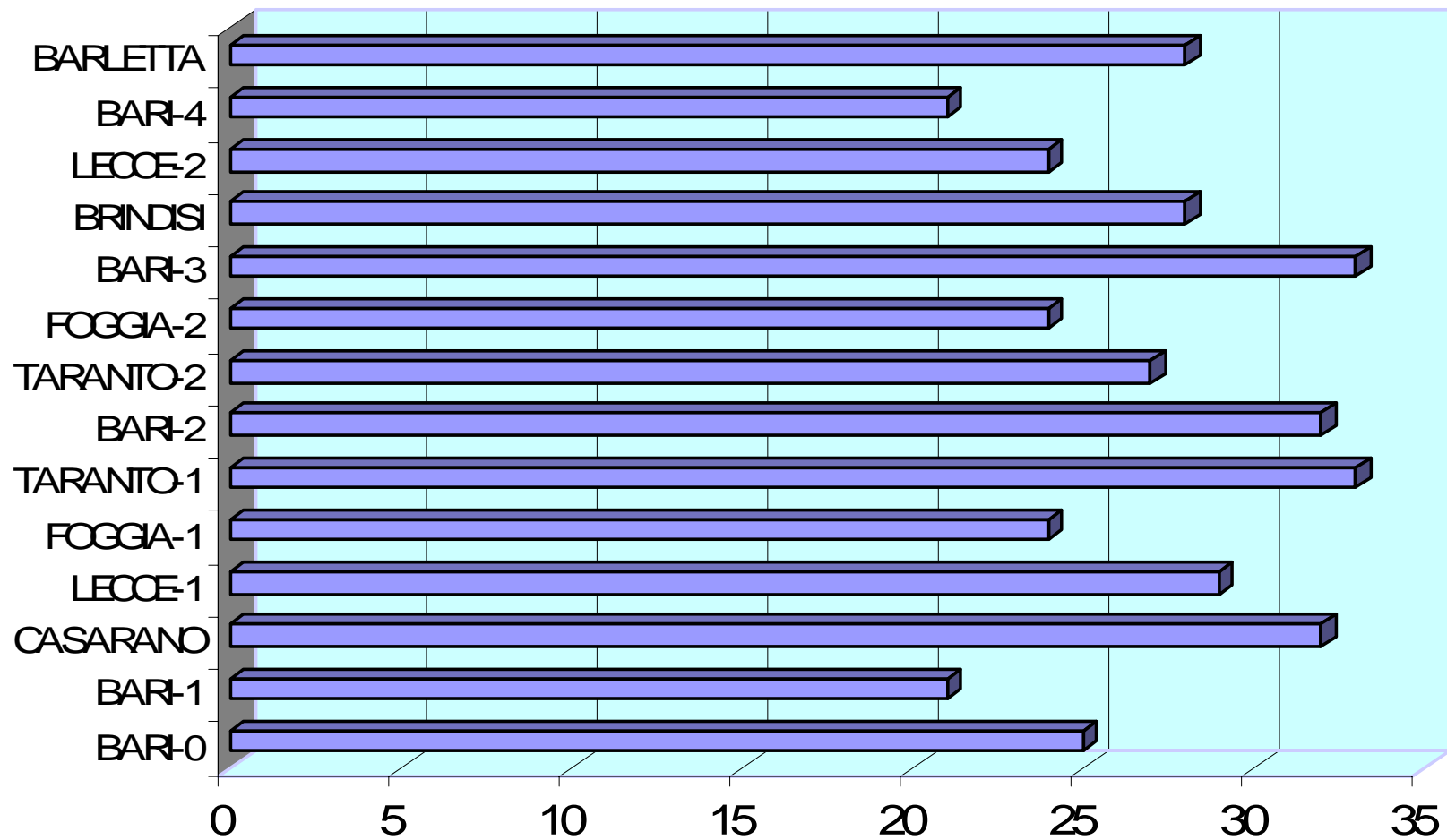
DATI DELLA SCUOLA

Codice meccanografico (Soggetti diversi da scuole indicheranno la sigla dell'Ente) (*)

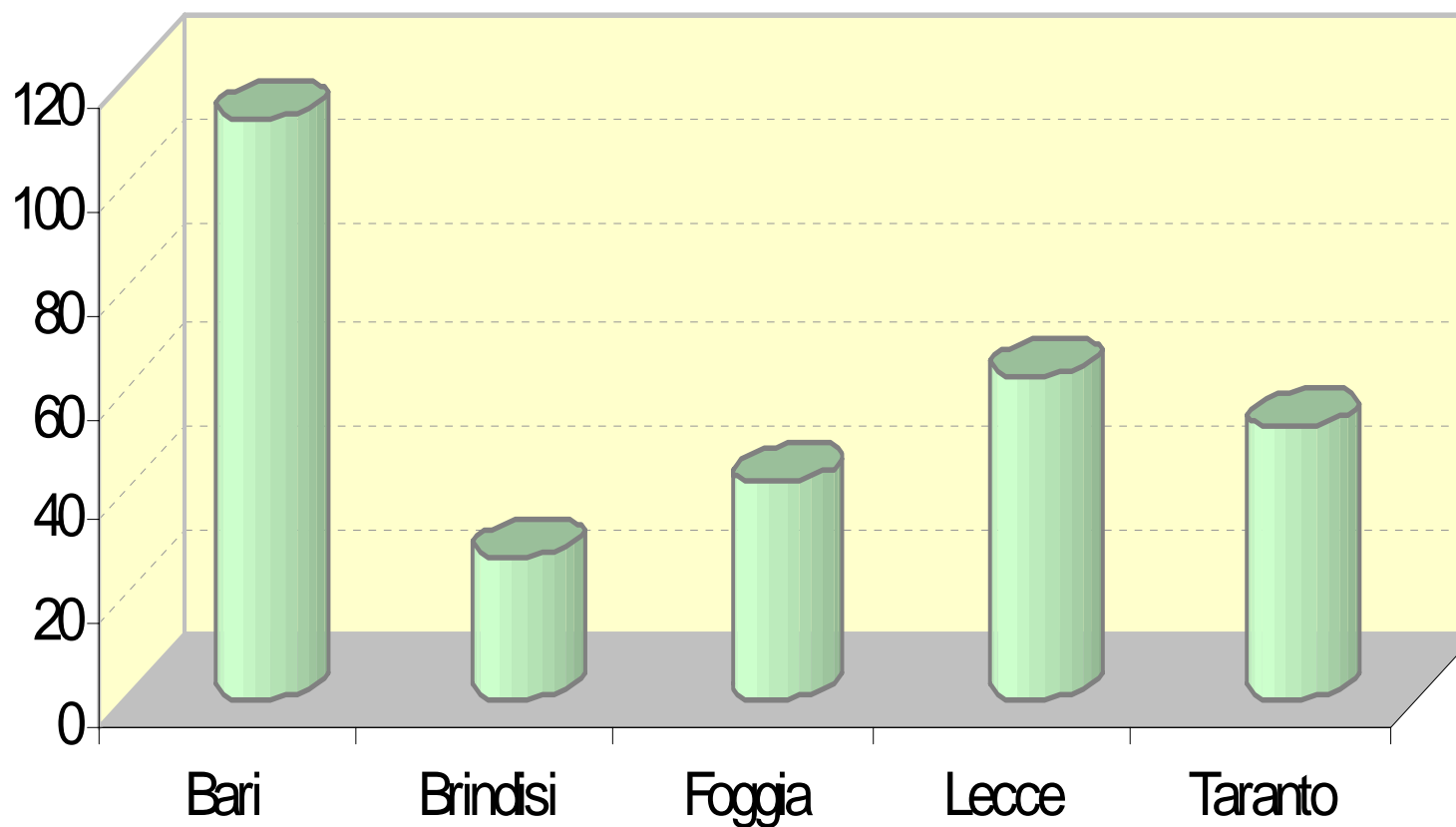
“A.Scuo.La”

DATI STATISTICI

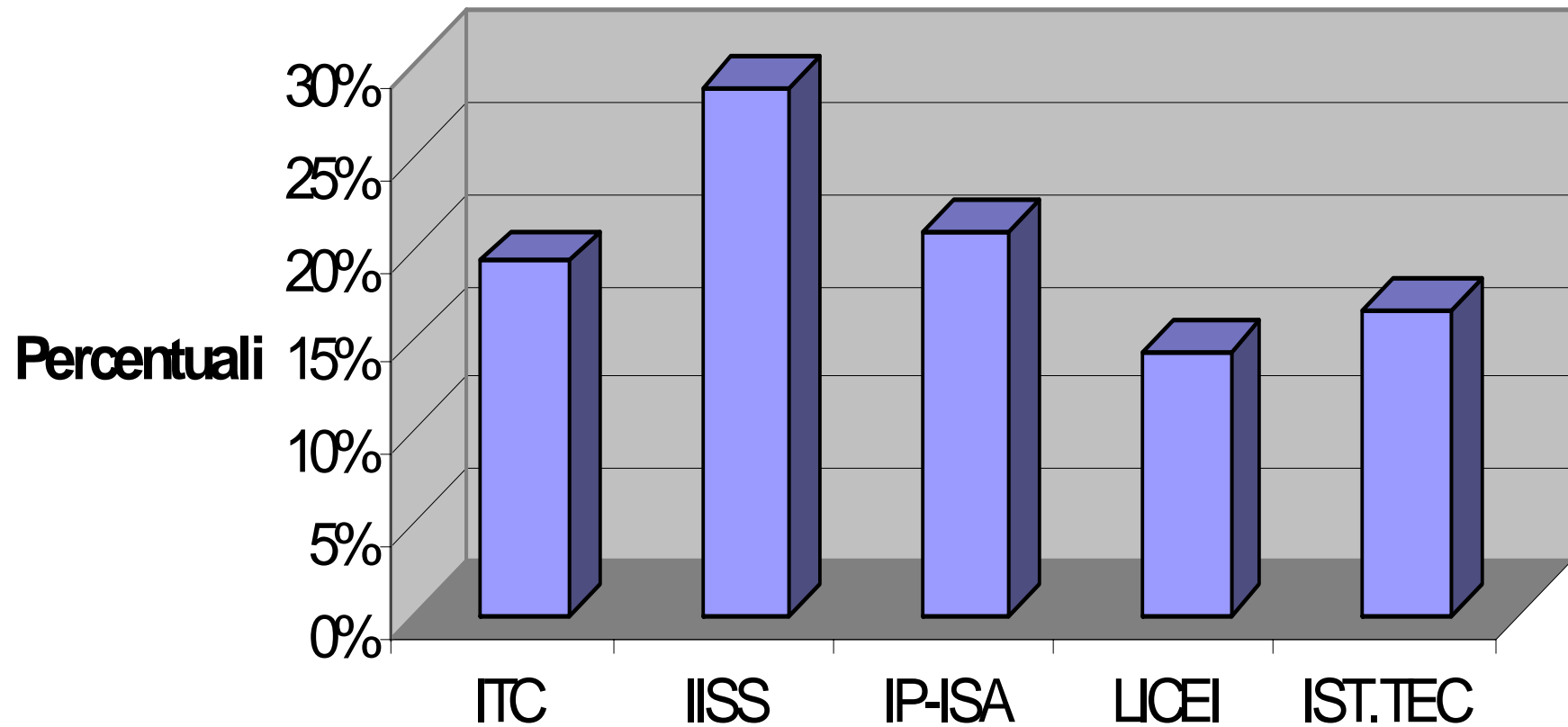
Partecipanti ai seminari



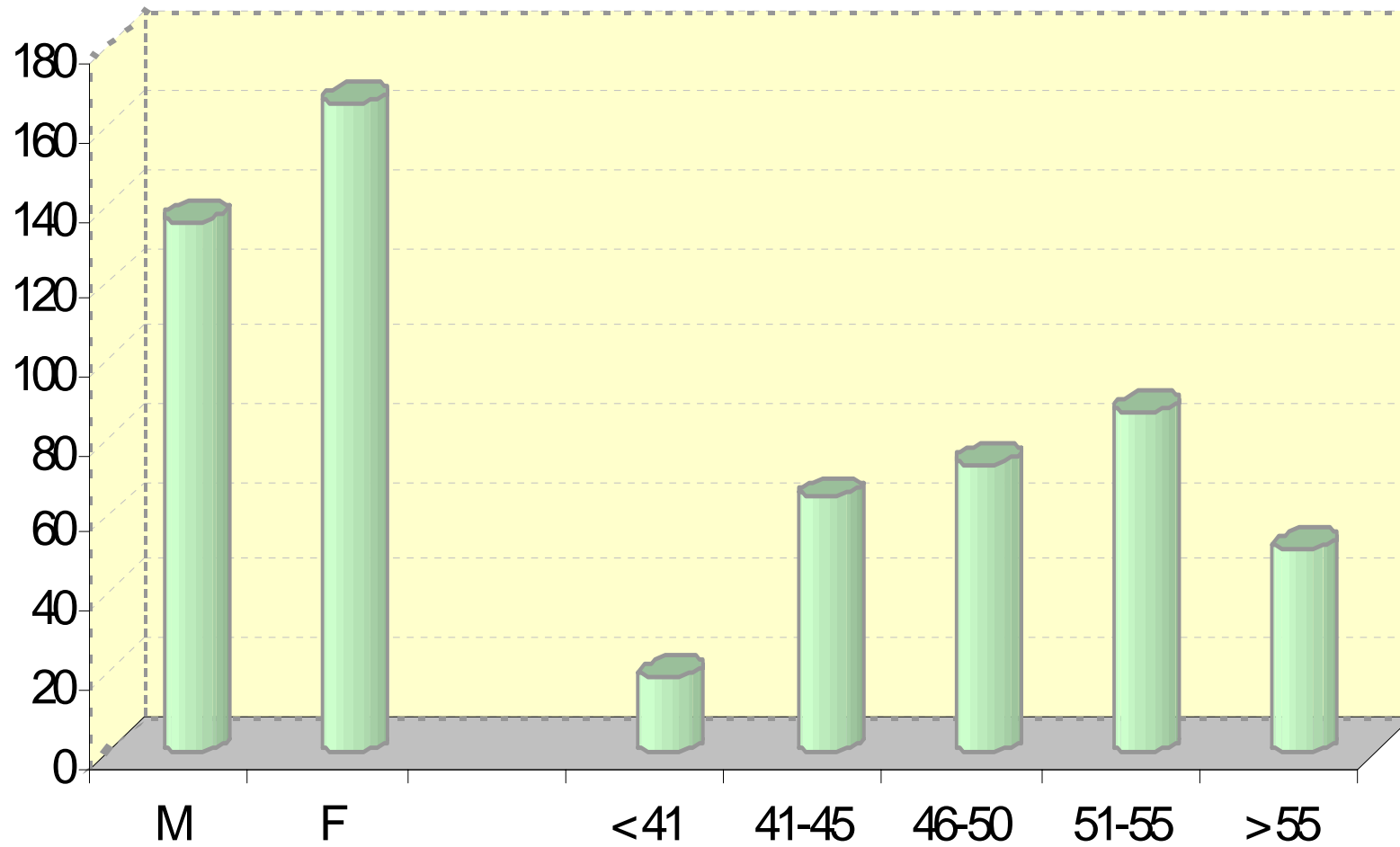
Distribuzione per provincia



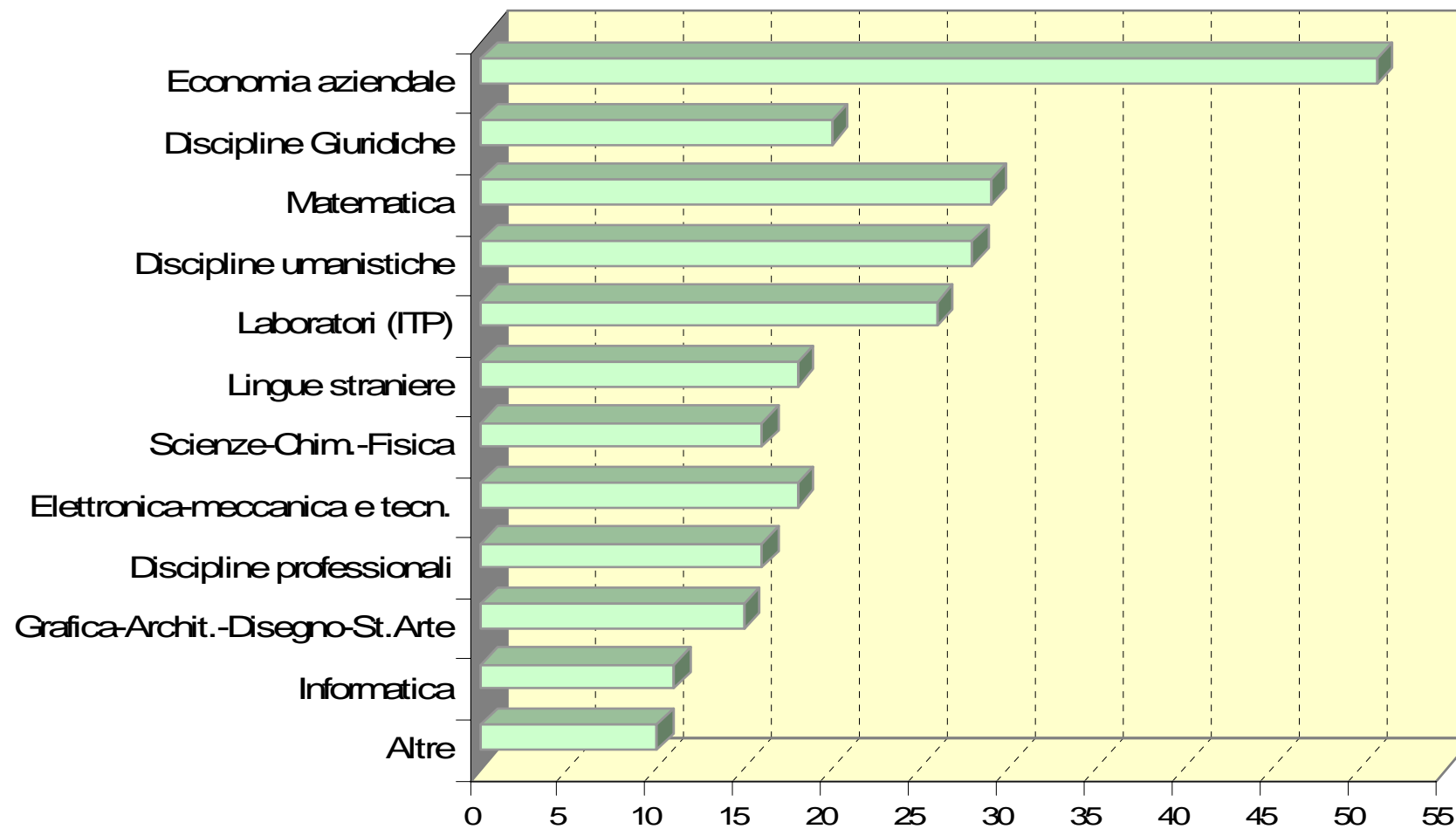
Istituti partecipanti per indirizzo



Distribuzione MF e per età



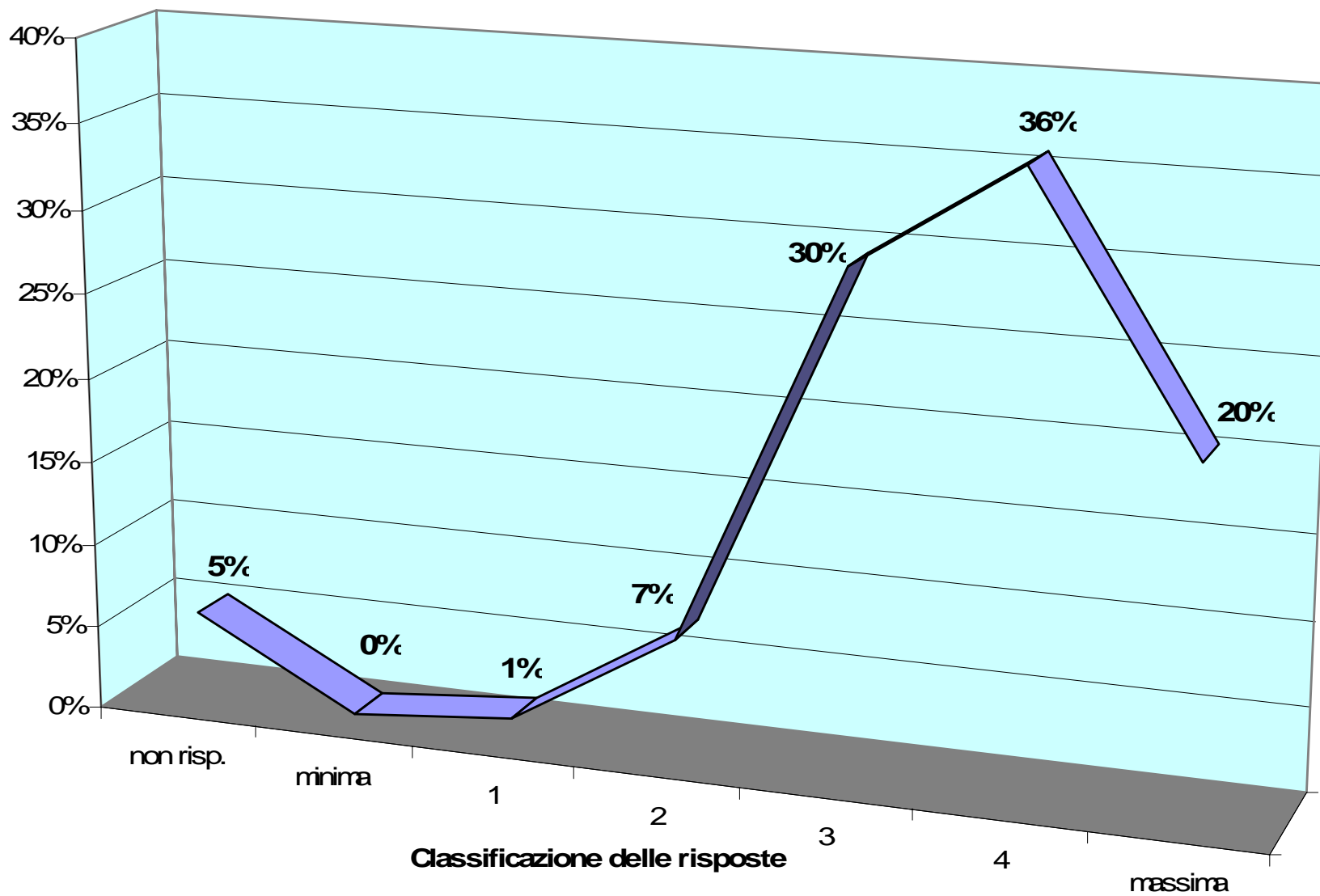
Distribuzione per discipline di insegnamento



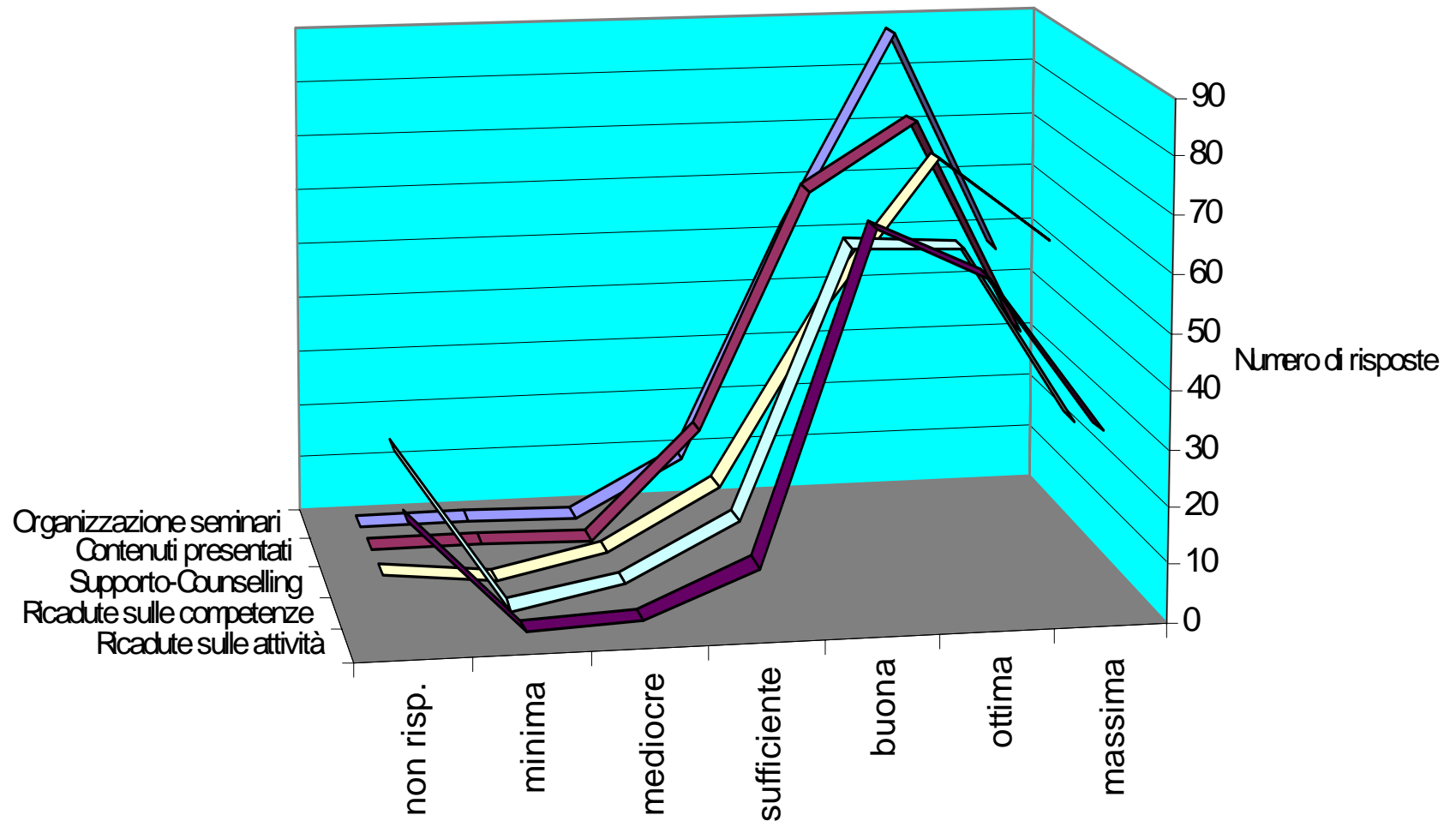
“A.Scuo.La”

ESITI SEMINARI

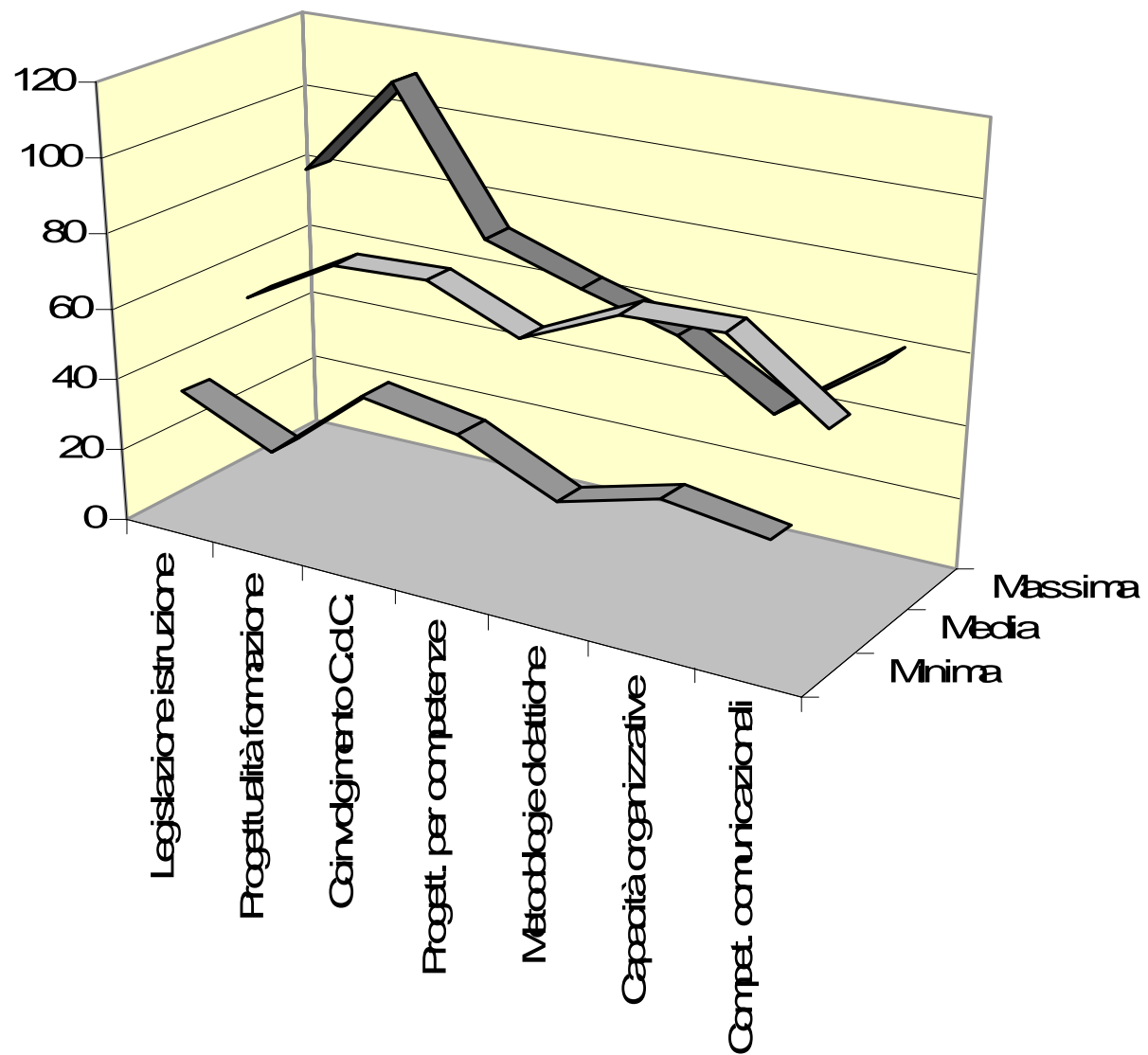
Distribuzione media delle valutazioni in uscita



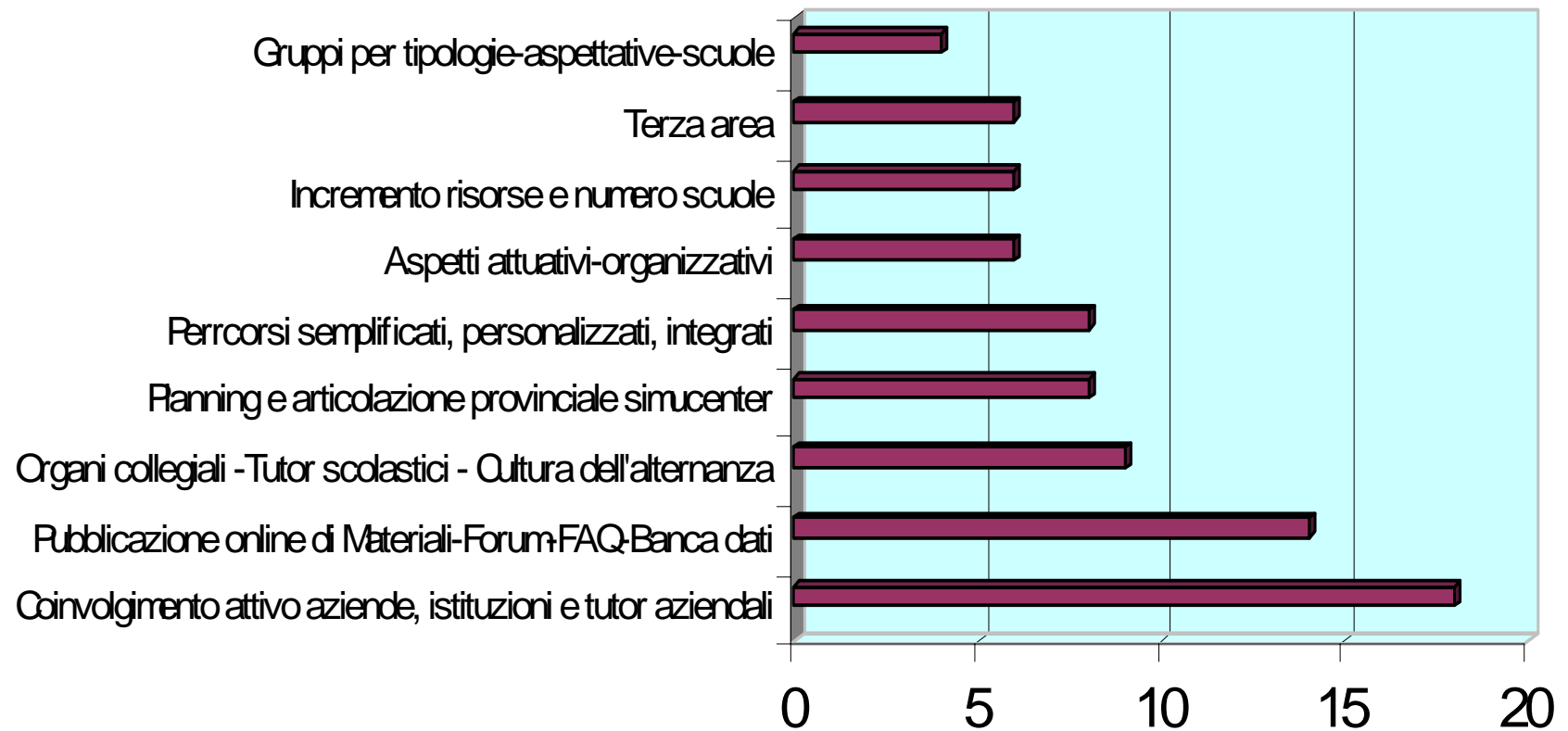
Distribuzione analitica delle valutazioni in uscita



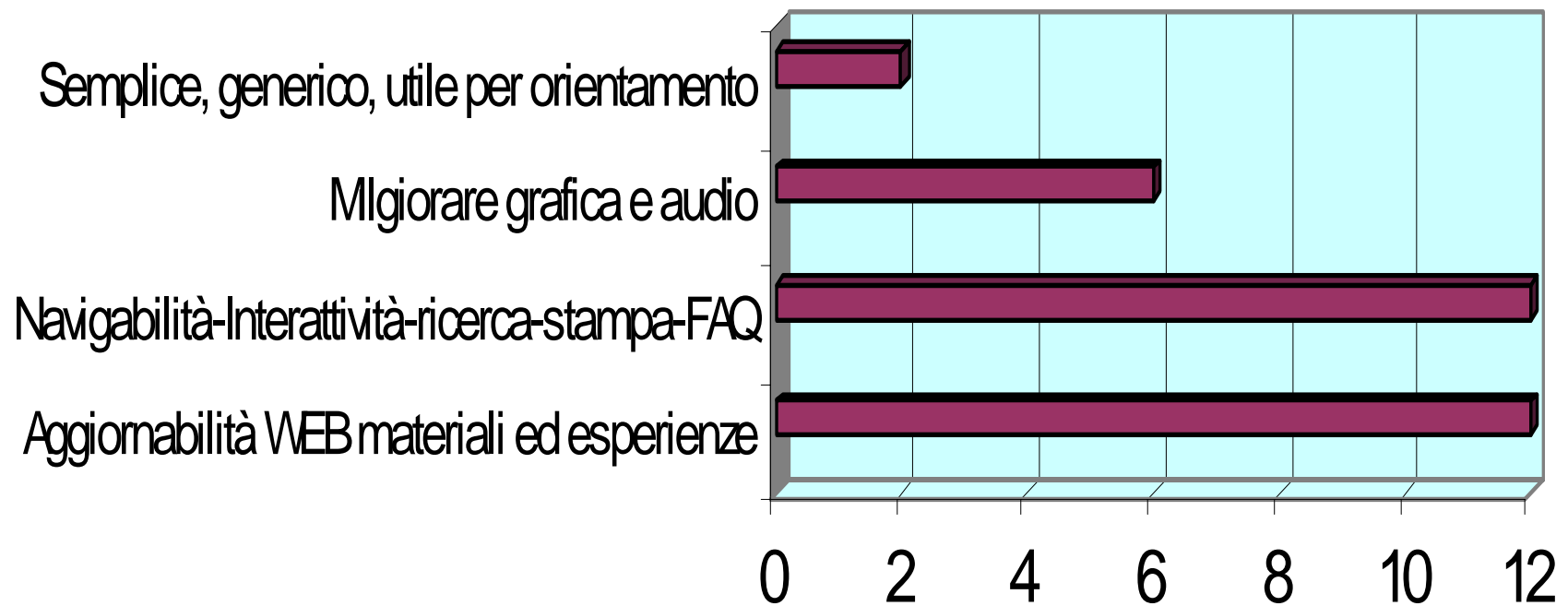
Aspettative dai seminari



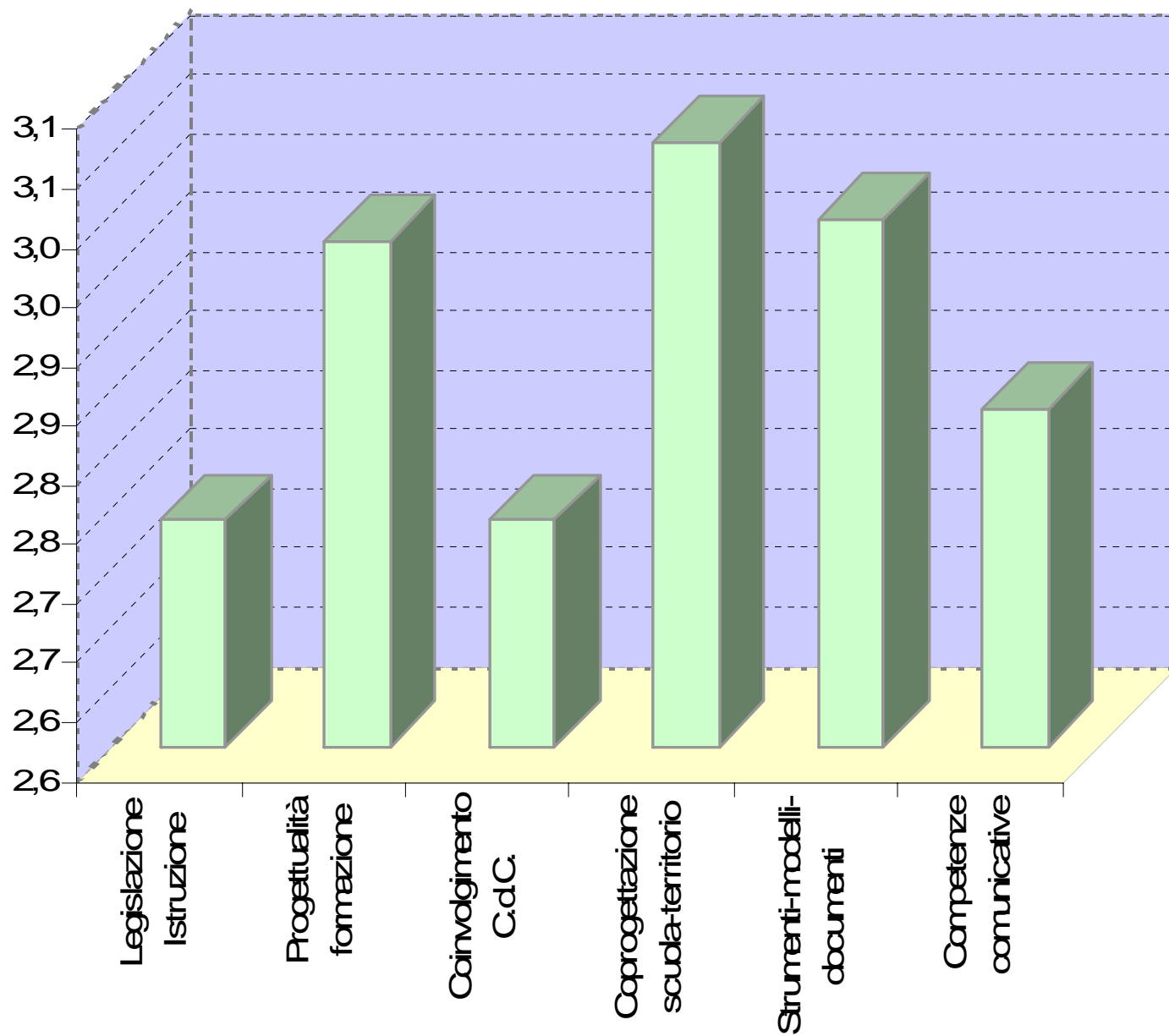
Item ricorrenti sulle attività di formazione



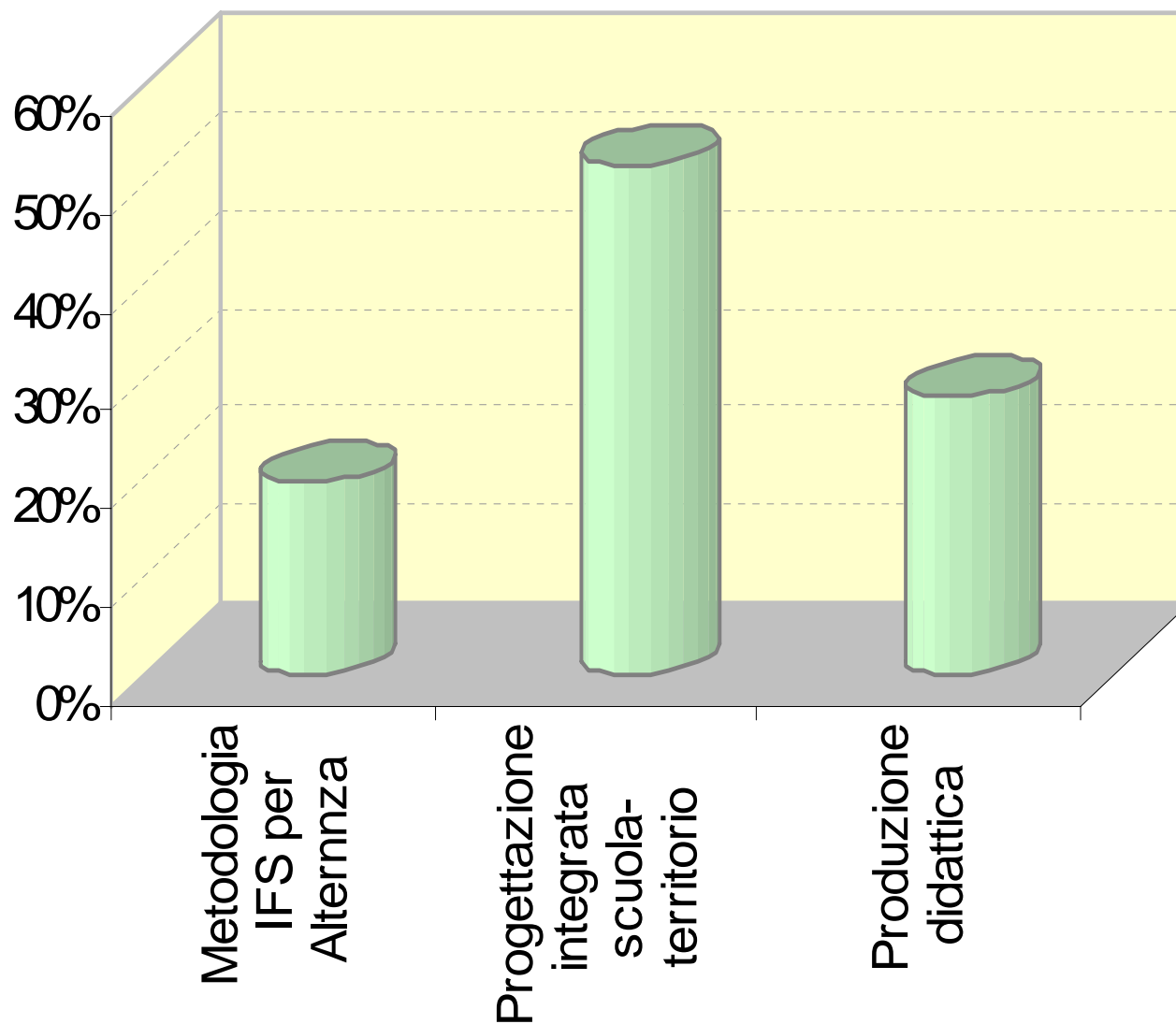
Item ricorrenti per il pacchetto "A.Scuo.La"



Valutazione sull'utilizzabilità del pacchetto (max 4)



Prospettiva di contributi per le attività



Proposte-prospettive

- Ambiente on line
 - News, materiali, condivisione progetti, ecc.
 - Banca dati aziende-territorio
- Laboratori permanenti
 - Per tipologia (IPSSAR, Licei, Industriali, ecc.)
 - Per territorio (p.e. Gargano, Castellaneta, ecc.)
- Attività studenti
 - Meeting-laboratorio per studenti-docenti
 - Fiere reali e virtuali
 - Finanziamenti per la mobilità

ALTERNANZA E CULTURA D'IMPRESA IN PUGLIA

Diffusione del pacchetto "A.Scuo.La."

